

**ESTADO DE CALIDAD DEL AIRE POR REGIONES DEL PAÍS Y ZONAS DE INTERÉS
PARA ALERTAS SANITARIAS
SEGUIMIENTO DE EPISODIOS DE CONTAMINACION POR MP2.5.
Reporte mensual septiembre 2017**

1. A continuación, se presenta un resumen de los episodios de MP2.5 constatados desde el 01 de ENERO al día 30 de SEPTIEMBRE 2017 en las zonas de interés para alertas sanitarias (regiones centro y sur). La estadística se realiza a partir de la peor condición por región o por zona, según corresponda.

ZONAS DE INTERÉS PARA ALERTA SANITARIA PERIODO 01 ENERO - 30 SEPTIEMBRE 2017								
REGION	Zonas de Interés	N° días Sobre Norma	Bueno	Regular	Alerta	Preemergencia	Emergencia	Total Episodios
Metropolitana	RM	86	162	80	29	2*	0	31
O'Higgins	Rancagua	63	187	61	21	4	0	25
Maule	Curicó	48	198	38	24	10	0	34
	Talca	49	195	45	19	10	4	33
	Linares	61	183	43	22	19	6	47
BioBío	Chillán y Chillán Viejo	79	169	36	30	27	11	68
	Los Ángeles	59	177	49	18	20	9	47
Araucanía	Temuco y Padre las Casas	94	145	54	21	27	26	74
Los Ríos	Valdivia	78	151	57	30	28	4	62
Los Lagos	Osorno	68	166	37	22	20	24	66
Aysén	Coyhaique	117	131	43	26	34	39	99

*: La preemergencia del día 2 de julio se constató durante una hora en la estación El Bosque, con un valor de 109.7 $\mu\text{g}/\text{m}^3$.

Nota:

N° días sobre norma = Promedio de 24hrs mayor a 50 $\mu\text{g}/\text{m}^3$.

N° días Buenos = Promedio móvil de 24hrs hasta 50 $\mu\text{g}/\text{m}^3$.

N° días Regulares = Promedio móvil de 24hrs entre 51 y 79 $\mu\text{g}/\text{m}^3$, ambos inclusive.

N° días en Alerta = Promedio móvil de 24hrs entre 80 y 109 $\mu\text{g}/\text{m}^3$, ambos inclusive.

N° días en Preemergencia = Promedio móvil de 24hrs entre 110 y 169 $\mu\text{g}/\text{m}^3$, ambos inclusive.

N° días en Emergencia = Promedio móvil de 24hrs igual o superior a 170 $\mu\text{g}/\text{m}^3$.

Datos validados preliminarmente.

2. Resumen Mensual por zonas: 01 de abril – 30 septiembre 2017

REGIÓN	ZONAS DE INTERÉS PARA ALERTA SANITARIA PERIODO 01 ABRIL- 30 SEPTIEMBRE 2017							
	Zonas de Interés	N° días Sobre Norma	Bueno	Regular	Alerta	Preemergencia	Emergencia	Total Episodios
Metropolitana	RM	73	89	67	25	2*	0	27
O,Higgins	Rancagua	56	107	52	21	3	0	24
Maule	Curicó	43	118	36	22	7	0	29
	Talca	44	112	44	17	10	0	27
	Linares	57	98	42	21	18	4	43
BioBío	Chillán y Chillán Viejo	76	83	36	30	25	9	64
	Los Ángeles	57	91	47	18	20	7	45
Araucanía	Temuco y Padre las Casas	94	56	53	21	27	26	74
Los Ríos	Valdivia	78	63	57	30	28	4	62
Los Lagos	Osorno	68	80	36	22	20	24	66
Aysén	Coyhaique	112	48	38	24	34	39	97

*: La preemergencia del día 2 de julio se constató durante una hora en la estación El Bosque, con un valor de 109.7 $\mu\text{g}/\text{m}^3$.

Nota:

N° días sobre norma = Promedio de 24hrs mayor a 50 $\mu\text{g}/\text{m}^3$.

N° días Buenos = Promedio móvil de 24hrs hasta 50 $\mu\text{g}/\text{m}^3$.

N° días Regulares = Promedio móvil de 24hrs entre 51 y 79 $\mu\text{g}/\text{m}^3$, ambos inclusive.

N° días en Alerta = Promedio móvil de 24hrs entre 80 y 109 $\mu\text{g}/\text{m}^3$, ambos inclusive.

N° días en Preemergencia = Promedio móvil de 24hrs entre 110 y 169 $\mu\text{g}/\text{m}^3$, ambos inclusive.

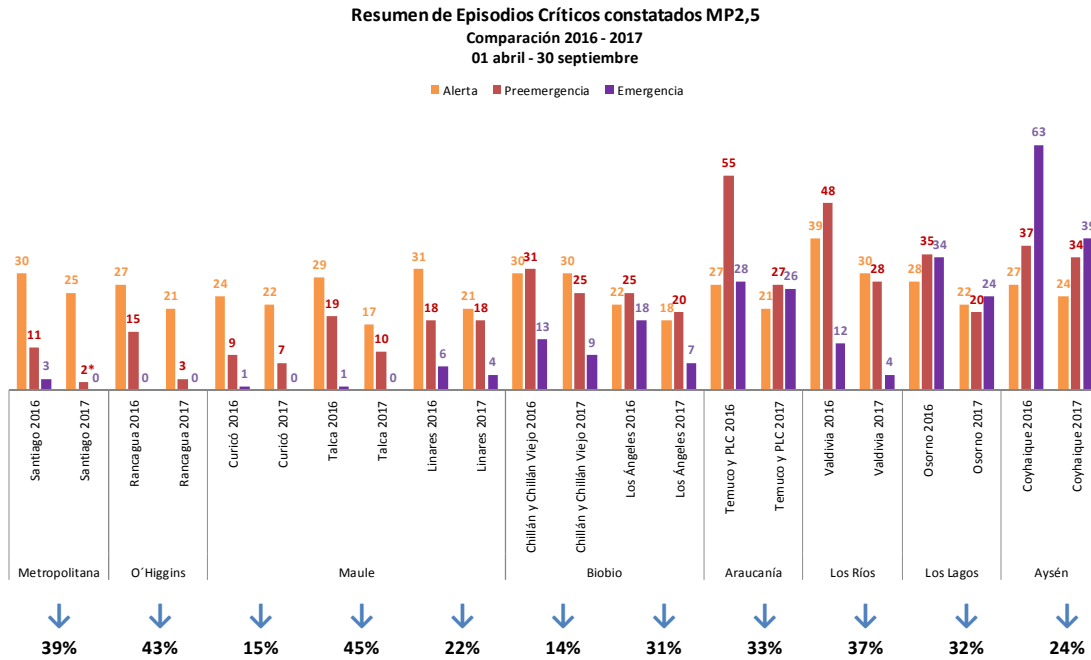
N° días en Emergencia = Promedio móvil de 24hrs igual o superior a 170 $\mu\text{g}/\text{m}^3$.

Datos validados preliminarmente.

3. Comparación 2016 – 2017

3.1. Resumen de episodios por zonas de interés

A continuación se muestra una comparación entre los años 2016 y 2017 por tipo de episodio en cada zona.



*: La preemergencia del día 2 de julio se constató durante una hora en la estación El Bosque, con un valor de 109.7 $\mu\text{g}/\text{m}^3$.

Fuente: Centro Nacional de Análisis de Calidad del Aire, MMA.

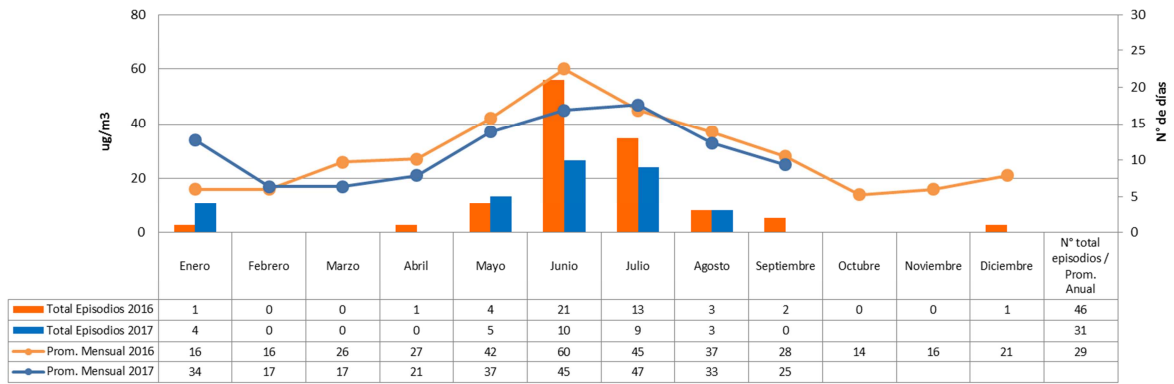
3.2. Comparación de promedios mensuales y número total de episodios constatados durante el periodo 2016-2017 por Zonas de interés para Alertas Sanitarias

Los siguientes gráficos consideran los datos oficiales validados para el año 2016, para el año 2017 los datos son validados preliminarmente.

Los meses sin información en las gráficas se deben a la falta de completitud de la información en el mes.

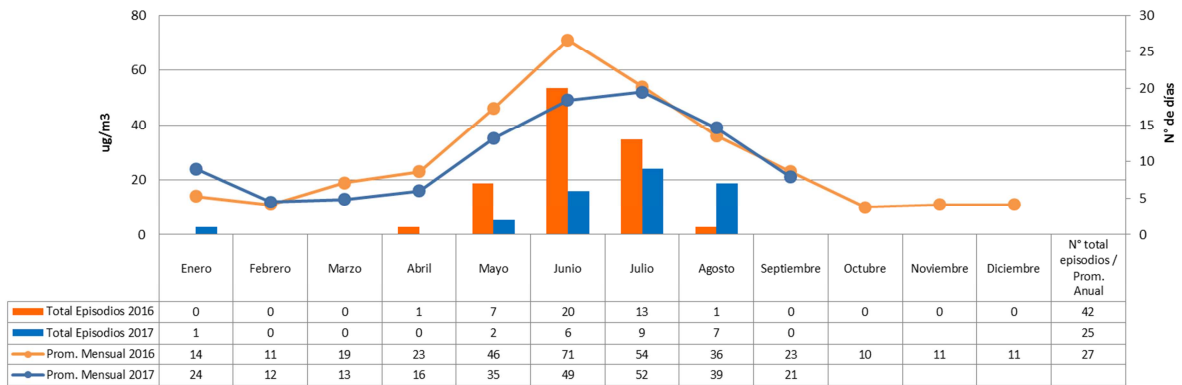
3.2.1. Zona Región Metropolitana

Comparación Promedios mensuales y número total de episodios por MP2.5
Región Metropolitana: Red Macam
2016 - 2017



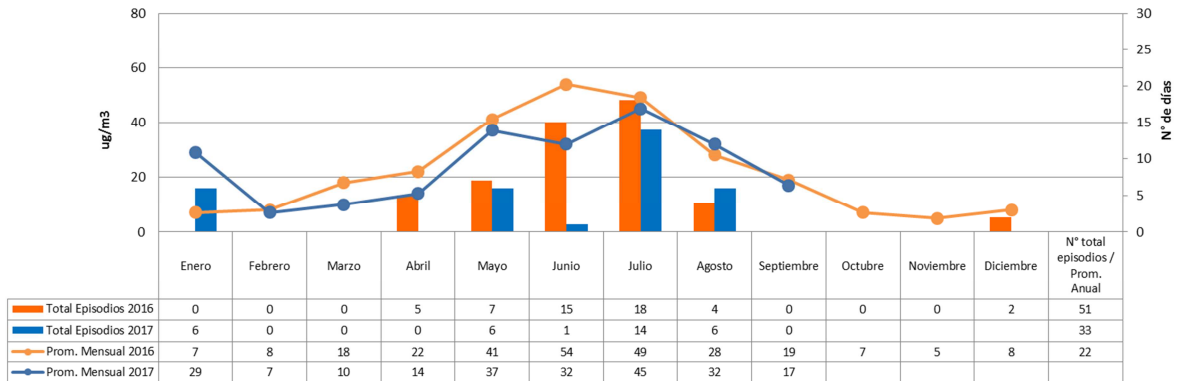
3.2.2. Zona Rancagua

Comparación Promedios mensuales y número total de episodios por MP2.5
Zona Rancagua: Estaciones Rancagua I y Rancagua II
2016 - 2017



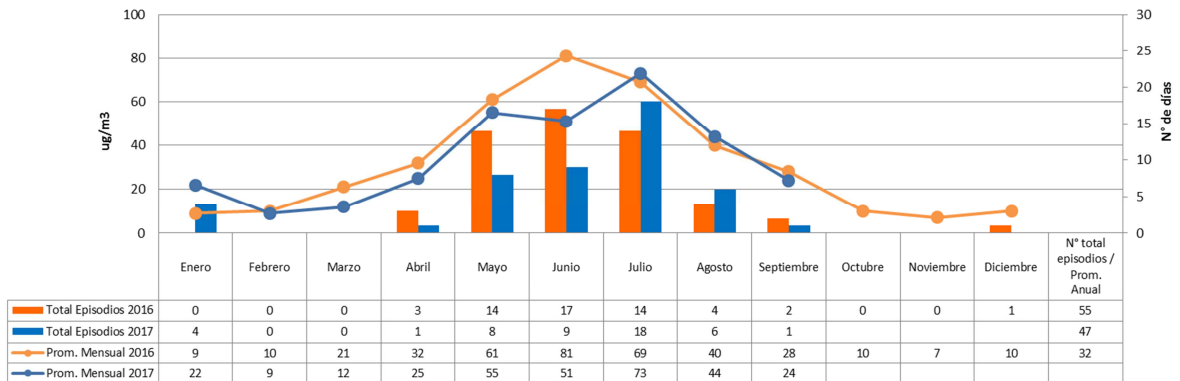
3.2.3. Zona Talca - Maule

Comparación Promedios mensuales y número total de episodios por MP2.5
Zona Talca: Estaciones Talca La Florida, U.C. Maule, U. Talca
2016 - 2017



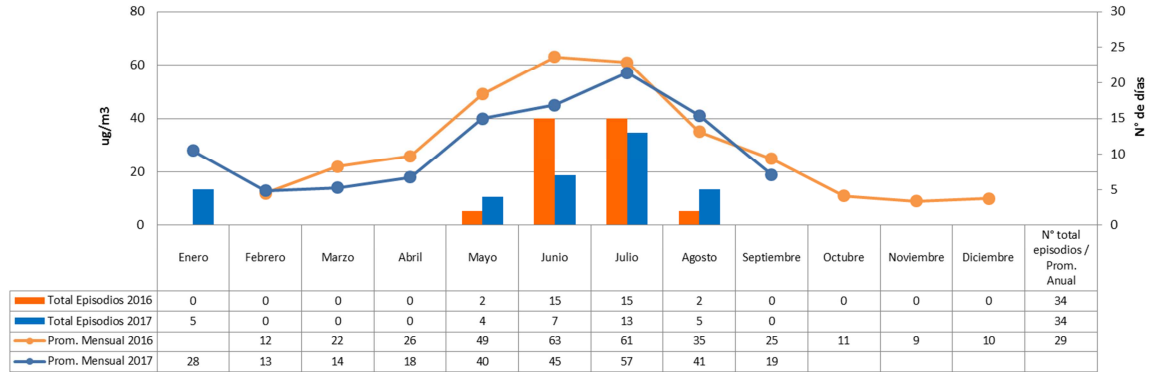
3.2.4. Zona Linares

Comparación Promedios mensuales y número total de episodios por MP2.5
Estación Linares, 2016 - 2017



3.2.5. Zona Curicó

Comparación Promedios mensuales y número total de episodios por MP2.5
Estación Curicó, 2016 - 2017



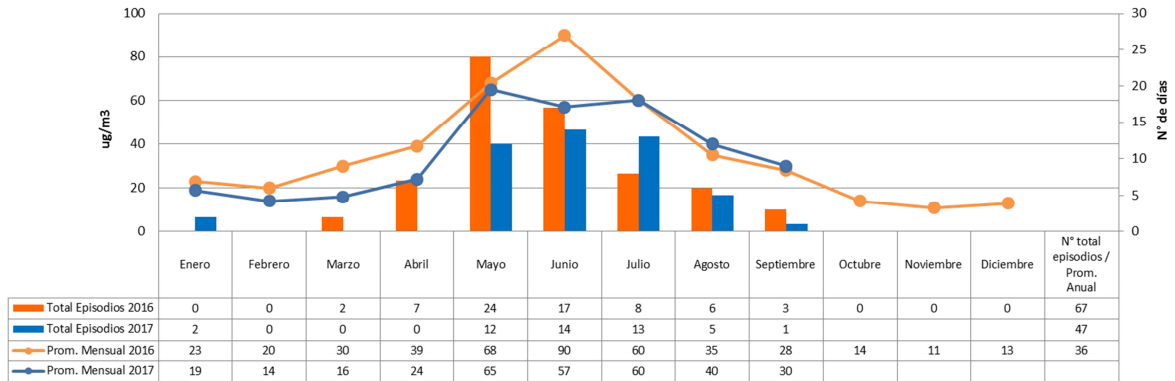
3.2.6. Zona Chillán - Chillán Viejo

Comparación Promedios mensuales y número total de episodios por MP2.5
Zona Chillán: Estaciones INIA y Purén
2016 - 2017



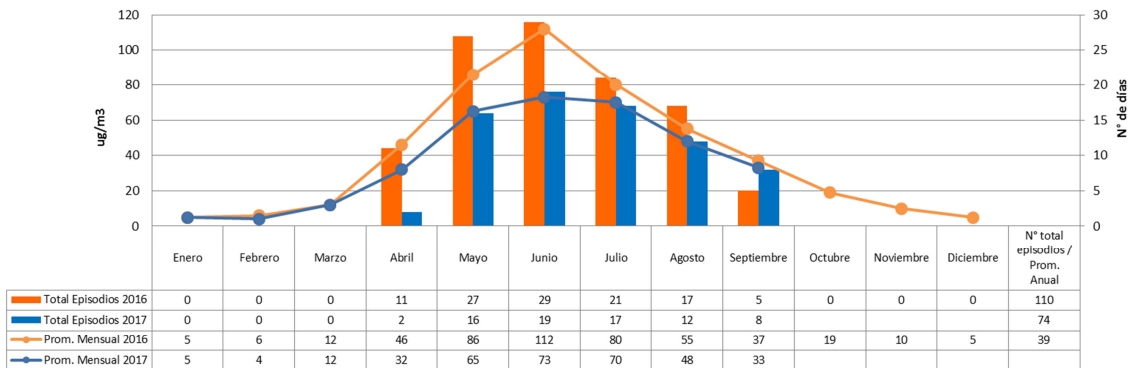
3.2.7. Zona Los Ángeles

Comparación Promedios mensuales y número total de episodios por MP2.5
Zona Los Ángeles: Estaciones 21 de mayo y Los Ángeles Oriente
2016 - 2017



3.2.8. Zona Temuco y Padre las Casas

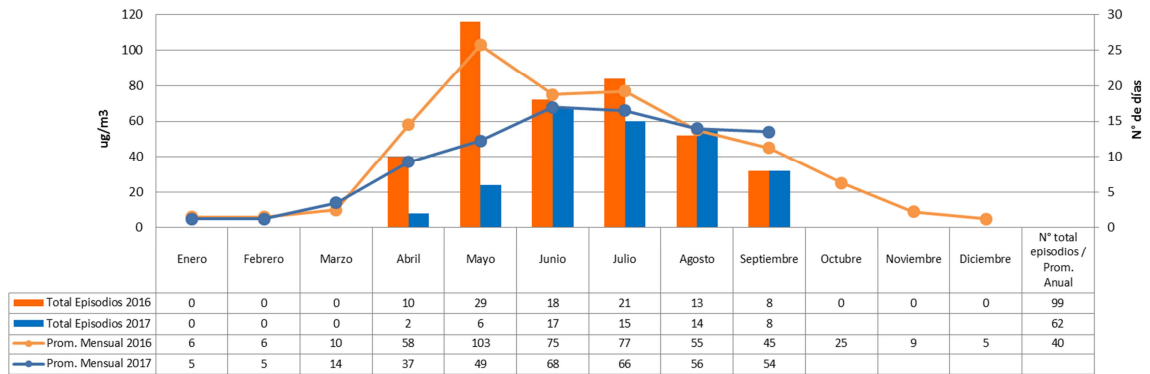
Comparación Promedios mensuales y número total de episodios por MP2.5
Zona Temuco y Padre las Casas: Estaciones Museo Ferroviario *, Las Encinas y Padre las Casas II
2016 - 2017



*: Desde julio 2017 se reemplaza la estación Ferroviario por la estación Ñielol.

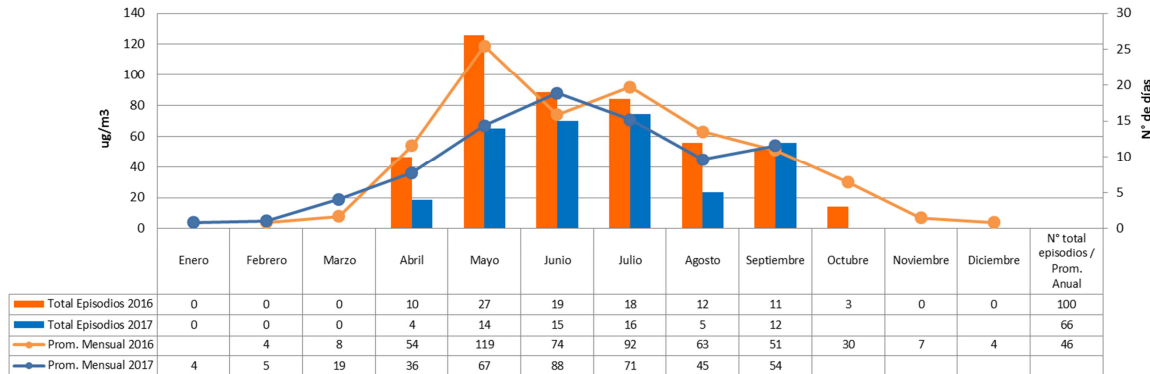
3.2.9. Zona Valdivia

Comparación Promedios mensuales y número total de episodios por MP2.5
Estación Valdivia, 2016 - 2017



3.2.10. Zona Osorno

Comparación Promedios mensuales y número total de episodios por MP2.5
Estación Osorno, 2016 - 2017



3.2.11. Zona Coyhaique

Comparación Promedios mensuales y número total de episodios por MP2.5
Zona Coyhaique: Estaciones Coyhaique I y II
2016 - 2017

